

UCHWAŁA NR/...../ 2025
RADY GMINY Szerzyny dnia 2025 r.

w sprawie: wykazu kąpielisk w roku 2025 na terenie Gminy Szerzyny

Na podstawie art. 18 ust. 2 pkt 15 ustawy z dnia 8 marca 1990 r. o samorządzie gminnym (t.j. Dz. U. z 2024 r. poz. 1465 z późn. zm.) oraz art. 37 ust. 2 ustawy z dnia 20 lipca 2017 r., Prawo wodne (tj. Dz. U. z 2024 r., poz. 1087 ze zm.).

Rada Gminy Szerzyny uchwala co następuje:

§ 1

1. Określa się wykaz kąpielisk na terenie Gminy Szerzyny w roku 2025, obejmujący kąpielisko na terenie Kompleksu Rekreacyjnego w Szerzynch o długości linii brzegowej 75 m i 120 m.
2. Opis granic kąpieliska stanowi załącznik do niniejszej uchwały.

§ 2

Wykonanie uchwały powierza się Wójtowi Gminy Szerzyny.

§ 3

1. Uchwała podlega publikacji w Dzienniku Urzędowym Województwa Małopolskiego.
2. Uchwała wchodzi w życie po upływie 14 dni od dnia ogłoszenia w Dzienniku Urzędowym Województwa Małopolskiego.

OPIS LOKALIZACJI KĄPIELISKA

Nowoutworzone kąpielisko znajduje się na terenie Kompleksu rekreacyjnego w Szerzynch, którego właścicielem jest Gmina Szerzynch. Niestety, ale ze względu na fakt iż kompleks jest nowoutworzonym obiektem nie jest możliwym przedstawienie go na aktualnej mapie topograficznej albo ortofotomapie.

Nadto lokalizacja kąpieliska – współrzędne geograficzne granic kąpieliska - wg. oznaczeń na mapie poglądowej, to:

75 m:

A – 49.815275E / 21.245654N

B – 49.81498E / 21.245589N

C – 49.815249E / 21.245323E

D – 49.814920E / 21.245297N

120 m:

E – 49.814479E / 21.245488N

F – 49.81.3379E / 21.245281N

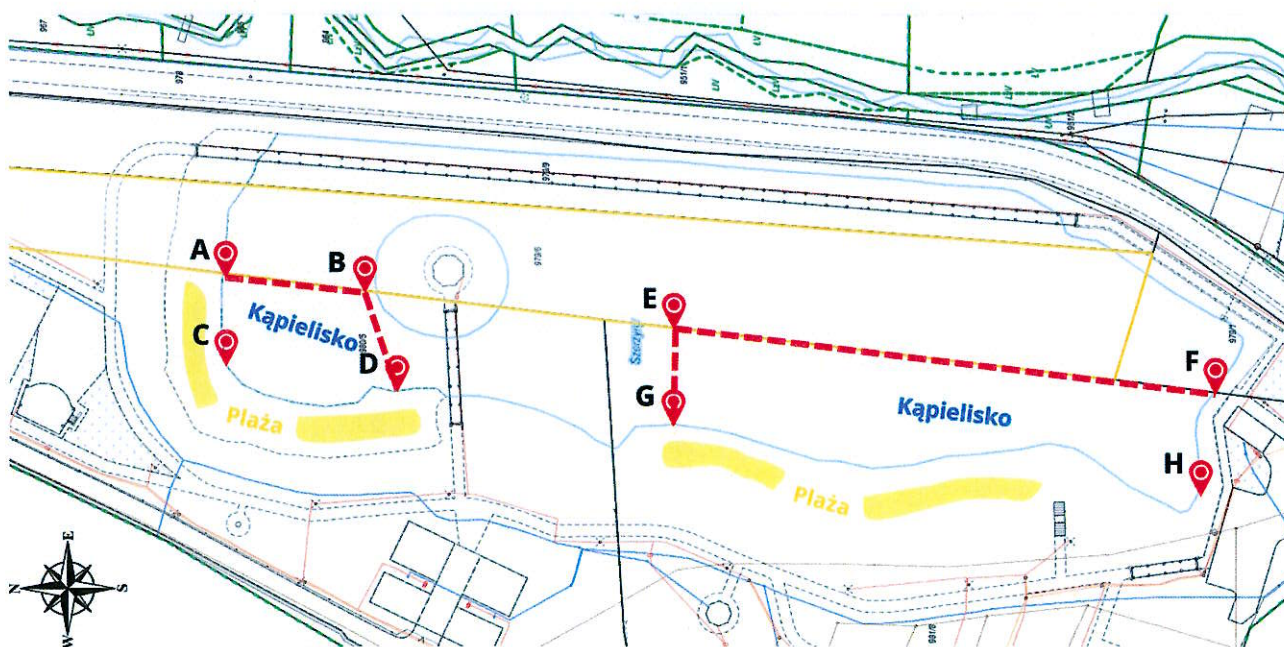
G – 49.814458E / 21.245188M

H – 49.813428E / 21.244942N

Linia brzegowa kąpieliska znajdować się będzie od strony północnej i zachodniej akwenu i przylegać będzie do plaży od strony piaszczystej części brzegu akwenu. Przewiduje się linie brzegową kąpieliska o długości odpowiednio maksymalnie: ok. 75 m. i 120 m. - łącznie ok. 195 m. Fakt wskazania dwóch linii brzegowych wynika z faktu, że kąpielisko przedzielone jest pomostem biegnącym na wysepkę znajdującą się terenie akwenu. Kąpielisko w części mniejszej zaczyna się od północnej strony plaży do pomostu biegnącego na wysepkę (ok. 75m), natomiast w części większej od południowej strony rowu do końca plaży (ok.120 m). Liniją graniczną kąpieliska od strony wody stanowi (w obu częściach) zachodnia granica działki 979/6 obr. Szerzynch i jej przedłużenie. Kąpielisko będzie oznakowane stosownie do obowiązujących w tym zakresie przepisów prawa.

Poniżej rysunek przedstawiający zaznaczenie terenu kąpieliska na mapie do celów poglądowych.

MAPA POGLĄDOWA PRZEDSTAWIAJĄCA LOKALIZACJĘ PROJEKTOWANEGO KĄPIELISKA



A - współrzędne geograficzne granic kąpieliska

----- - planowane rozmieszczenia oznaczenia bojami od strony wody kąpieliska